



**УПРАВЛЕНИЕ СТАВРОПОЛЬСКОГО КРАЯ
ПО СОХРАНЕНИЮ И ГОСУДАРСТВЕННОЙ ОХРАНЕ
ОБЪЕКТОВ КУЛЬТУРНОГО НАСЛЕДИЯ**

П Р И К А З

«16» сентября 2020 г.

№ 715

г. Ставрополь

О включении выявленного объекта культурного наследия «Успенское кладбище», первая половина XIX века-середина XX века, Ставропольский край, г. Ставрополь, квартал 51 в единый государственный реестр объектов культурного наследия (памятников истории и культуры) народов Российской Федерации» в качестве объекта культурного наследия регионального значения и утверждении границ его территории

В соответствии со статьями 3¹ и 18 Федерального закона от 25 июня 2002 г. № 73-ФЗ «Об объектах культурного наследия (памятниках истории и культуры) народов Российской Федерации», статьей 6 Закона Ставропольского края от 16 марта 2006 г. № 14-кз «Об объектах культурного наследия (памятниках истории и культуры) народов Российской Федерации в Ставропольском крае», пунктом 4 Порядка принятия решения о включении объекта культурного наследия регионального значения или объекта культурного наследия местного (муниципального) значения в единый государственный реестр объектов культурного наследия (памятников истории и культуры) народов Российской Федерации, утвержденного Постановлением Правительства Ставропольского края от 04 августа 2015 г. № 337-п, на основании положительного заключения государственной историко-культурной экспертизы от 26 июля 2020 г.

ПРИКАЗЫВАЮ:

1. Включить выявленный объект культурного наследия «Успенское кладбище», первая половина XIX века-середина XX века, Ставропольский край, г. Ставрополь, квартал 51, в единый государственный реестр объектов культурного наследия (памятников истории и культуры) народов Российской Федерации» в качестве объекта культурного наследия регионального значения и установить вид указанного объекта культурного наследия – достопримечательное место.

2. Утвердить прилагаемые:

границы территории объекта культурного наследия регионального значения «Успенское кладбище», первая половина XIX века-середина XX века, Ставропольский край, г. Ставрополь, квартал 51;

режим использования территории объекта культурного наследия регионального значения «Успенское кладбище», первая половина XIX века-середина XX века, Ставропольский край, г. Ставрополь, квартал 51.

3. Сектору государственного учета и паспортизации объектов культурного наследия обеспечить направление настоящего приказа:

3.1. В срок не более четырех рабочих дней со дня издания настоящего приказа в управление по информационной политике аппарата Правительства Ставропольского края для его официального опубликования на www.pravo.stavregion.ru.

3.2. В срок не более трех рабочих дней со дня издания настоящего приказа в Главное управление Министерства юстиции Российской Федерации по Ставропольскому краю для включения в федеральный регистр нормативных правовых актов субъектов Российской Федерации.

3.3. В срок не более трех рабочих дней со дня издания настоящего приказа в прокуратуру Ставропольского края.

3.4. В срок не более трех рабочих дней со дня издания настоящего приказа в Управление Федеральной службы государственной регистрации, кадастра и картографии по Ставропольскому краю для внесения в Единый государственный реестр недвижимости.

3.5. В срок не более трех рабочих дней со дня издания настоящего приказа в орган местного самоуправления, на территории которого расположен объект культурного наследия, указанный в пункте 1 настоящего приказа, для внесения изменений в документы территориального планирования.

3.6. В срок не более трех рабочих дней со дня издания настоящего приказа собственникам и (или) иным их законным владельцам для сведения.

4. Отделу по сохранению, использованию и популяризации объектов культурного наследия в срок, не превышающий тридцать календарных дней, обеспечить утверждение охранного обязательства на объект культурного наследия регионального значения «Успенское кладбище», первая половина XIX века-середина XX века, Ставропольский край, г. Ставрополь, квартал 51.

5. Признать утратившим силу пункт 1 Списка вновь выявленных объектов, представляющих историческую, научную, художественную или иную культурную ценность (по видам), утвержденного приказом министерства культуры Ставропольского края от 06.11.1998 г. № 135.

6. Контроль за исполнением настоящего приказа оставляю за собой.

7. Настоящий приказ вступает в силу со дня его официального опубликования.

Начальник управления



А.В. Конева

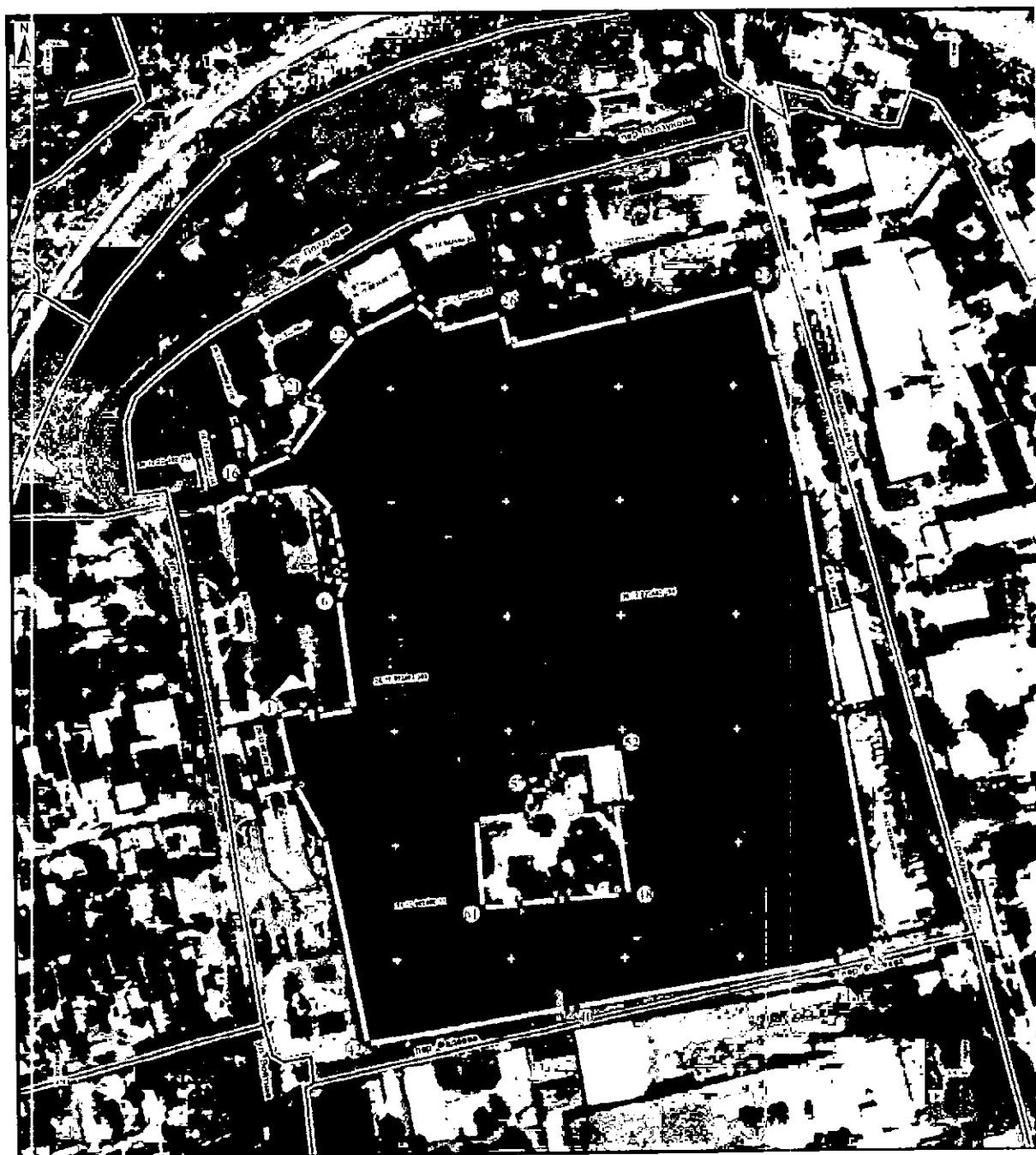
УТВЕРЖДЕНЫ

приказом управления
Ставропольского края
по сохранению и государственной
охране объектов культурного
наследия

от «16» сентября 2020 г. № 715

ГРАНИЦЫ

территории объекта культурного наследия регионального значения – достопримечательного места «Успенское кладбище», первая половина XIX века – середина XX века, Ставропольский край, г. Ставрополь, квартал 51



масштаб 1:2500

0 25 50 75 100

ОПИСАНИЕ

границы объекта культурного наследия регионального значения – достопримечательного места «Успенское кладбище», первая половина XIX века – середина XX века, Ставропольский край, г. Ставрополь, квартал 51

Сведения о частях границы		
Обозначение части границы		Описание прохождения части границы
от точки до точки		
1	2	В направлении на восток-северо-восток 11,52 м.
2	3	В направлении на юго-юго-восток 3,81 м.
3	4	В направлении на восток 4,65 м.
4	5	В направлении на восток 16,36 м.
5	6	В направлении на север 48,13 м.
6	7	В направлении на северо-северо-восток 9,15 м.
7	8	В направлении на север 4,12 м.
8	9	В направлении на север 4,95 м.
9	10	В направлении на север 8,56 м.
10	11	В направлении на север 13,29 м.
11	12	В направлении на северо-запад 14,52 м.
12	13	В направлении на запад 18,03 м.
13	14	В направлении на запад 7,4 м.
14	15	В направлении на запад 1,29 м.
15	16	В направлении на север 8,34 м.
16	17	В направлении на восток-северо-восток 21,57 м.
17	18	В направлении на северо-восток 25,6 м.
18	19	В направлении на запад-северо-запад 10,77 м.
19	20	В направлении на восток-северо-восток 3,64 м.
20	21	В направлении на северо-северо-запад 3,78 м.
21	22	В направлении на северо-восток 31,78 м.
22	23	В направлении на восток-северо-восток 30,2 м.
23	24	В направлении на юго-восток 10,27 м.
24	25	В направлении на юго-юго-восток 5,29 м.
25	26	В направлении на восток-северо-восток 28,62 м.
26	27	В направлении на юго-юго-восток 14,49 м.
27	28	В направлении на восток-северо-восток 53,48 м.
28	29	В направлении на восток-северо-восток 56,48 м.
29	30	В направлении на юго-юго-восток 31,47 м.
30	31	В направлении на юго-юго-восток 60,9 м.
31	32	В направлении на юг 42,45 м.
32	33	В направлении на юг 50 м.
33	34	В направлении на юго-юго-восток 4,65 м.
34	35	В направлении на юг 95,67 м.
35	36	В направлении на юго-запад 0,7 м.

36	37	В направлении на юг 5,1 м.
37	38	В направлении на юго-юго-запад 4,4 м.
38	39	В направлении на запад-юго-запад 15,82 м.
39	40	В направлении на запад 115,04 м.
40	41	В направлении на запад 4,66 м.
41	42	В направлении на запад 88,61 м.
42	43	В направлении на северо-северо-запад 91,52 м.
43	44	В направлении на северо-северо-запад 27,37 м.
44	45	В направлении на северо-северо-запад 3,04 м.
45	1	В направлении на северо-северо-запад 27,76 м.
46	47	В направлении на восток 23,88 м.
47	48	В направлении на восток 3,03 м.
48	49	В направлении на север 39,97 м.
49	50	В направлении на восток 2,97 м.
50	51	В направлении на восток 1,77 м.
51	52	В направлении на север 24,57 м.
52	53	В направлении на запад 28,55 м.
53	54	В направлении на юг 8,2 м.
54	55	В направлении на запад 3,91 м.
55	56	В направлении на юг 6,07 м.
56	57	В направлении на запад 8,59 м.
57	58	В направлении на юг 6,98 м.
58	59	В направлении на юго-юго-запад 3,68 м.
59	60	В направлении на запад 22,09 м.
60	61	В направлении на юг 38,42 м.
61	62	В направлении на восток 16,4 м.
62	63	В направлении на север 0,96 м.
63	64	В направлении на восток 16,55 м.
64	46	В направлении на восток 4,38 м.

КООРДИНАТЫ

характерных точек границ объекта культурного наследия регионального значения – достопримечательного места «Успенское кладбище», первая половина XIX века – середина XX века, Ставропольский край, г. Ставрополь, квартал 51

Обозначение (номер) характерной точки	Координаты характерных точек во Всемирной геодезической системе координат (^08-84)		Координаты характерных точек в местной системе координат (МСК-26 (95))	
	Северной широты	Восточной долготы	X	Y
1	2	3	6	7
1	45° 03' 25.0237"	41° 59' 32.4276"	478507.36	1319199.70

2	45° 03' 25.0943"	41° 59' 32.9446"	478509.58	1319211.00
3	45° 03' 24.9749"	41° 59' 32.9870"	478505.89	1319211.94
4	45° 03' 25.0028"	41° 59' 33.1960"	478506.77	1319216.51
5	45° 03' 25.1009"	41° 59' 33.9309"	478509.84	1319232.58
6	45° 03' 26.6475"	41° 59' 33.6548"	478557.57	1319226.40
7	45° 03' 26.9243"	41° 59' 33.8051"	478566.12	1319229.66
8	45° 03' 27.0556"	41° 59' 33.7733"	478570.18	1319228.95
9	45° 03' 27.2134"	41° 59' 33.7349"	478575.05	1319228.09
10	45° 03' 27.4867"	41° 59' 33.6677"	478583.48	1319226.60
11	45° 03' 27.9106"	41° 59' 33.5625"	478596.56	1319224.27
12	45° 03' 28.2645"	41° 59' 33.1257"	478607.45	1319214.67
13	45° 03' 28.1904"	41° 59' 32.3080"	478605.11	1319196.79
14	45° 03' 28.1606"	41° 59' 31.9727"	478604.17	1319189.45
15	45° 03' 28.1620"	41° 59' 31.9135"	478604.21	1319188.16
16	45° 03' 28.4279"	41° 59' 31.8460"	478612.41	1319186.66
17	45° 03' 28.7014"	41° 59' 32.7532"	478620.92	1319206.48
18	45° 03' 29.3661"	41° 59' 33.4530"	478641.48	1319221.73
19	45° 03' 29.4756"	41° 59' 32.9854"	478644.83	1319211.49
20	45° 03' 29.5176"	41° 59' 33.1408"	478646.14	1319214.89
21	45° 03' 29.6319"	41° 59' 33.0782"	478649.66	1319213.51
22	45° 03' 30.4019"	41° 59' 34.0419"	478673.50	1319234.52
23	45° 03' 30.8197"	41° 59' 35.2901"	478686.47	1319261.79
24	45° 03' 30.6096"	41° 59' 35.6537"	478680.01	1319269.77
25	45° 03' 30.4430"	41° 59' 35.7126"	478674.88	1319271.07
26	45° 03' 30.6689"	41° 59' 36.9811"	478681.93	1319298.81
27	45° 03' 30.2133"	41° 59' 37.1415"	478667.88	1319302.35
28	45° 03' 30.5856"	41° 59' 39.5285"	478679.53	1319354.55
29	45° 03' 30.9934"	41° 59' 42.0449"	478692.28	1319409.57
30	45° 03' 30.0044"	41° 59' 42.3961"	478661.78	1319417.34
31	45° 03' 28.0773"	41° 59' 42.9903"	478602.32	1319430.52
32	45° 03' 26.7165"	41° 59' 43.2704"	478560.33	1319436.78
33	45° 03' 25.1148"	41° 59' 43.6104"	478510.91	1319444.37
34	45° 03' 24.9672"	41° 59' 43.6528"	478506.36	1319445.31
35	45° 03' 21.9067"	41° 59' 44.3392"	478411.92	1319460.62
36	45° 03' 21.8905"	41° 59' 44.3170"	478411.42	1319460.13
37	45° 03' 21.7286"	41° 59' 44.2712"	478406.42	1319459.15
38	45° 03' 21.5990"	41° 59' 44.1871"	478402.42	1319457.32
39	45° 03' 21.4535"	41° 59' 43.4943"	478397.88	1319442.17
40	45° 03' 20.8451"	41° 59' 38.3069"	478378.75	1319328.73
41	45° 03' 20.8201"	41° 59' 38.0971"	478377.97	1319324.14
42	45° 03' 20.3517"	41° 59' 34.1020"	478363.25	1319236.76
43	45° 03' 23.2634"	41° 59' 33.3136"	478453.08	1319219.25
44	45° 03' 24.0501"	41° 59' 32.7366"	478477.33	1319206.55
45	45° 03' 24.1462"	41° 59' 32.7067"	478480.30	1319205.89
46	45° 03' 22.3692"	41° 59' 38.1470"	478425.79	1319325.09
47	45° 03' 22.4267"	41° 59' 39.2355"	478427.65	1319348.90
48	45° 03' 22.4339"	41° 59' 39.3738"	478427.88	1319351.92
49	45° 03' 23.7186"	41° 59' 39.1394"	478467.51	1319346.68

50	45° 03' 23.7283"	41° 59' 39.2747"	478467.82	1319349.63
51	45° 03' 23.7340"	41° 59' 39.3550"	478468.00	1319351.39
52	45° 03' 24.5220"	41° 59' 39.1980"	478492.32	1319347.88
53	45° 03' 24.4075"	41° 59' 37.9033"	478488.70	1319319.56
54	45° 03' 24.1442"	41° 59' 37.9548"	478480.58	1319320.72
55	45° 03' 24.1314"	41° 59' 37.7771"	478480.17	1319316.83
56	45° 03' 23.9362"	41° 59' 37.8074"	478474.14	1319317.51
57	45° 03' 23.9071"	41° 59' 37.4172"	478473.22	1319308.97
58	45° 03' 23.6822"	41° 59' 37.4512"	478466.28	1319309.74
59	45° 03' 23.5832"	41° 59' 37.3573"	478463.22	1319307.69
60	45° 03' 23.5097"	41° 59' 36.3530"	478460.88	1319285.72
61	45° 03' 22.2667"	41° 59' 36.4472"	478422.52	1319287.90
62	45° 03' 22.2890"	41° 59' 37.1959"	478423.25	1319304.28
63	45° 03' 22.3201"	41° 59' 37.1931"	478424.21	1319304.22
64	45° 03' 22.3587"	41° 59' 37.9474"	478425.45	1319320.72

Периметр границы территории объекта культурного наследия составляет 1400,6 м.

Площадь территории объекта культурного наследия 6,233993 га (62339,93 кв.м.).

УТВЕРЖДЕН

приказом управления
Ставропольского края
по сохранению и государственной
охране объектов культурного
наследия

от «16» сентября 2020 г. № 715

РЕЖИМ ИСПОЛЬЗОВАНИЯ ТЕРРИТОРИИ ОБЪЕКТА КУЛЬТУРНОГО НАСЛЕДИЯ

«Успенское кладбище», первая половина XIX века – середина XX века,
Ставропольский край, г. Ставрополь, квартал 51

В границах территории объекта культурного наследия

1. Допускается:

- 1.1. проведение работ по выявлению и научному изучению объекта культурного наследия;
- 1.2. установка информационных надписей и обозначений на объекты культурного наследия в границах достопримечательного места, в соответствии с требованиями законодательства об охране объектов культурного наследия;
- 1.3. устройство тротуаров и пешеходных дорожек;
- 1.4. благоустройство территории;
- 1.5. реконструкция и капитальный ремонт существующих линейных объектов, при условии обеспечения сохранности погребения, надгробий склепов, в соответствии с требованиями законодательства об охране объектов культурного наследия;
- 1.6. проведение мероприятий, направленных на сохранение и регенерацию городской и природной среды, природного ландшафта и их компонентов;
- 1.7. проведение туристско-экскурсионной, научно-исследовательской и учебной деятельности, проведение культурно-массовых мероприятий;
- 1.8. строительство объектов капитального строительства в целях воссоздания утраченной градостроительной среды; осуществление ограниченного строительства, капитального ремонта и реконструкции объектов капитального строительства при условии сохранения особенностей достопримечательного места, являющихся основаниями для включения его в единый государственный реестр объектов культурного наследия (памятников истории и культуры) народов Российской Федерации и подлежащих обязательному сохранению;
- 1.9. ремонт, реставрация и воссоздание объектов культурного наследия;
- 1.10. ремонт и реставрация, замена надгробий и памятников, установленных после закрытия кладбища в 1946 году, с сохранением высотных

характеристик ремонтируемого, реставрируемого или заменяемого надгробия и памятника;

1.11. ремонт и реставрация, воссоздание исторического облика надгробий и памятников, установленных до закрытия кладбища в 1946 году;

1.12 размещение в специально установленных и оборудованных местах мусорных контейнеров, стандартной емкости для сбора мусора, накопления и временного хранения отходов производства и потребления;

1.13. консервация и музеефикация объектов, расположенных в границах объекта культурного наследия (надгробия, склепы);

1.14. проведение работ по восстановлению породного и видового состава зеленых насаждений на территории объекта культурного наследия;

1.15. проведение санитарных рубок и санитарно-оздоровительных мероприятий;

1.16. размещение временных сооружений, устанавливаемых на период проведения культурно-массовых мероприятий;

1.17. прокладка коммуникаций в подземном исполнении для обеспечения функционирования объекта культурного наследия, обеспечения деятельности прихода «Храм Успения Пресвятой Богородицы» Русской Православной Церкви, при условии обеспечения сохранности погребений, надгробий, склепов, в соответствии с требованиями законодательства об охране объектов культурного наследия.

2. Запрещается:

2.1. предоставление разрешения на условно разрешенный вид использования земельного участка или объекта капитального строительства;

2.2. строительство зданий, строений и сооружений любого вида, за исключением строительства зданий, строений и сооружений в целях обеспечения деятельности прихода «Храм Успения Пресвятой Богородицы» Русской Православной Церкви и в целях обеспечения функционирования объекта культурного наследия по специально разработанным проектам;

2.3. разведка и добыча полезных ископаемых;

2.4. нарушение почвенного покрова, изменение гидрологического режима;

2.5. хозяйственная деятельность, связанная с загрязнением почв, грунтовых и подземных вод, поверхностных стоков;

2.6. размещение, захоронение отходов производства и потребления, устройство свалок вне специально установленных мест и организация необорудованных мест сбора мусора;

2.7. прокладка надземных инженерных сетей (коммуникаций);

2.8. прокладка транзитных инженерных сетей (коммуникаций);

2.9. установка рекламных конструкций и информационных знаков, не связанных с обеспечением функционирования объекта культурного наследия;

2.10. организация скотомогильников, захоронения домашних животных;

2.11. строительство промышленных, жилищно-коммунальных и сельскохозяйственных объектов башенного типа, за исключением установки молниеотводов;

- 2.12. вырубка древесно-кустарниковой растительности, за исключением санитарных рубок;
- 2.13. строительство шумозащитных ограждений;
- 2.14. самовольные раскопки и извлечение из культурного слоя находок и предметов. 2.15. уничтожение, разрушение надмогильных надгробий и памятников.