



**УПРАВЛЕНИЕ СТАВРОПОЛЬСКОГО КРАЯ
ПО СОХРАНЕНИЮ И ГОСУДАРСТВЕННОЙ ОХРАНЕ
ОБЪЕКТОВ КУЛЬТУРНОГО НАСЛЕДИЯ**

П Р И К А З

«23» декабря 2020 г.

№ 1021

г. Ставрополь

Об утверждении границы территории и особых режимов использования земель в границах территории объекта культурного наследия регионального значения «Казенная гостиница Михайлова, первое здание санатория на курортах КМВ, начало XX века», расположенного по адресу: Ставропольский край, г. Пятигорск, просп. Кирова, 25/ул. Бернардацци, 4

В соответствии со статьей 3¹ Федерального закона от 25 июня 2002 г. № 73-ФЗ «Об объектах культурного наследия (памятниках истории и культуры) народов Российской Федерации», статьей 6 Закона Ставропольского края от 16 марта 2006 г. № 14-кз «Об объектах культурного наследия (памятниках истории и культуры) народов Российской Федерации в Ставропольском крае», Положением об управлении Ставропольского края по сохранению и государственной охране объектов культурного наследия, утвержденным постановлением Правительства Ставропольского края от 20 марта 2015 г. № 102-п,

ПРИКАЗЫВАЮ:

1. Утвердить прилагаемые границы территории, координаты характерных точек границ территории, особый режим использования земель в границах территории объекта культурного наследия регионального значения «Казенная гостиница Михайлова, первое здание санатория на курортах КМВ, начало XX века», расположенного по адресу: Ставропольский край, г. Пятигорск, просп. Кирова, 25/ул. Бернардацци, 4.

2. Отделу сохранения, использования и популяризации объектов культурного наследия обеспечить направление настоящего приказа:

в управление по информационной политике аппарата Правительства Ставропольского края для его официального опубликования на www.pravo.stavregion.ru;

в Главное управление Министерства юстиции Российской Федерации по Ставропольскому краю для включения в федеральный регистр нормативных правовых актов субъектов Российской Федерации;

в прокуратуру Ставропольского края;

в территориальный орган исполнительной власти, уполномоченный Правительством Российской Федерации на осуществление государственного кадастрового учета, государственной регистрации прав, ведение Единого государственного реестра недвижимости и предоставление сведений, содержащихся в Едином государственном реестре недвижимости;

в администрацию города Пятигорска Ставропольского края.

2.1. Рекомендовать администрации города Пятигорска Ставропольского края внести необходимые изменения в правила землепользования и застройки города Пятигорска Ставропольского края

3. Контроль за исполнением настоящего приказа оставляю за собой.

4. Настоящий приказ вступает в силу на следующий день после дня его официального опубликования.

Начальник управления



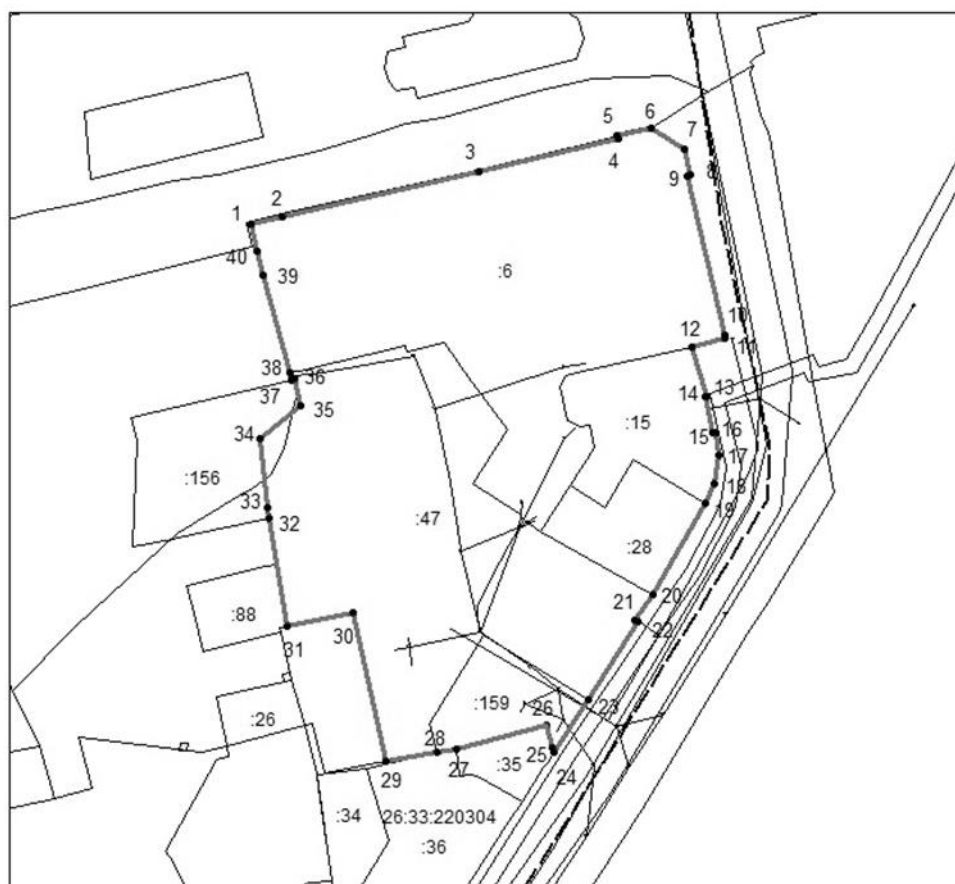
А. В Конева

УТВЕРЖДЕНЫ

приказом управления
Ставропольского края по
сохранению и государственной
охране объектов культурного
наследия
от «23» декабря 2020 г. № 1021

ГРАНИЦЫ

территории объекта культурного наследия регионального значения
«Казенная гостиница Михайлова, первое здание санатория на курортах КМВ,
начало XX века», расположенного по адресу: Ставропольский край,
г. Пятигорск, просп. Кирова, 25/ул. Бернардацци, 4



ОПИСАНИЕ

границы территории объекта культурного наследия регионального значения «Казенная гостиница Михайлова, первое здание санатория на курортах КМВ, начало XX века», расположенного по адресу: Ставропольский край, г. Пятигорск, просп. Кирова, 25/ул. Бернардацци, 4

Граница территории памятника проходит: от точки 1 до точки 31 в восточном направлении вдоль тротуара по ул. Кирова; от точки 31 до точки 30 в юго-восточном направлении вдоль тротуара; от точки 30 до точки 29 в южном направлении вдоль тротуара по ул. Бернардацци; от точки 29 до точки 28 в западном направлении пересекает тротуар по ул. Бернардацци; от точки 28 до точки 23 в южном направлении вдоль фасада здания по ул. Бернардацци; от точки 23 до точки 12 в юго-западном направлении вдоль фасада здания по ул. Бернардацци; от точки 12 до точки 10 в западном направлении вдоль южной стены здания; от точки 10 до точки 9 в северном направлении вдоль западной стены здания; от точки 9 до точки 8 в западном направлении вдоль границы территории соседнего домовладения; от точки 8 до точки 5 в северном направлении вдоль границы территории соседнего домовладения; от точки 5 до точки 4 в северо-восточном направлении вдоль границы территории соседнего домовладения; от точки 4 до точки 1 в северном направлении вдоль западной стены здания.

УТВЕРЖДЕНЫ

приказом управления Ставропольского
края по сохранению и государственной
охране объектов культурного наследия
от «23» декабря 2020 г. № 1021

КООРДИНАТЫ

характерных точек границ территории объекта культурного наследия регионального значения «Казенная гостиница Михайлова, первое здание санатория на курортах КМВ, начало XX века», расположенного по адресу: Ставропольский край, г. Пятигорск, просп. Кирова, 25/ул. Бернардацци, 4

2. Сведения о характерных точках границ объекта землеустройства				
Обозначение характерных точек границ	Координаты, м		Метод определения координат и средняя квадратическая погрешность положения характерной точки (M_t), м	Описание закрепления точки
	X	Y		
1	2	3	4	5
1	365935.82	1406655.79	-	-
2	365936.78	1406659.94	-	-
3	365942.65	1406685.72	-	-
4	365947.01	1406704.05	-	-
5	365947.48	1406703.95	-	-
6	365948.44	1406708.44	-	-
7	365945.67	1406712.92	-	-
8	365942.31	1406713.72	-	-
9	365942.20	1406713.23	-	-
10	365921.19	1406718.13	-	-
11	365920.76	1406718.25	-	-
12	365919.70	1406713.89	-	-
13	365913.14	1406715.87	-	-
14	365913.05	1406715.58	-	-
15	365908.30	1406716.52	-	-
16	365908.36	1406717.00	-	-
17	365905.45	1406717.44	-	-
18	365901.67	1406716.86	-	-
19	365899.07	1406715.62	-	-
20	365887.06	1406708.63	-	-
21	365883.68	1406706.34	-	-
22	365883.48	1406706.69	-	-
23	365873.15	1406700.23	-	-
24	365866.28	1406695.65	-	-
25	365866.95	1406695.37	-	-
26	365869.78	1406694.63	-	-
27	365866.73	1406682.73	-	-
28	365866.28	1406680.27	-	-
29	365865.08	1406673.54	-	-

30	365884.59	1406669.24	-	-
31	365882.82	1406660.41	-	-
32	365897.02	1406658.09	-	-
33	365898.40	1406657.97	-	-
34	365907.61	1406656.96	-	-
35	365911.96	1406662.33	-	-
36	365915.45	1406661.52	-	-
37	365915.29	1406661.05	-	-
38	365916.21	1406660.81	-	-
39	365929.20	1406657.43	-	-
40	365932.35	1406656.61	-	-
1	365935.82	1406655.79	-	-

УТВЕРЖДЕН

приказом управления
Ставропольского края
по сохранению и государственной
охране объектов культурного
наследия
от «23» декабря 2020 г. № 1021

ОСОБЫЙ РЕЖИМ ИСПОЛЬЗОВАНИЯ ЗЕМЕЛЬ

в границах территории объекта культурного наследия регионального значения «Казенная гостиница Михайлова, первое здание санатория на курортах КМВ, начало XX века», расположенного по адресу: Ставропольский край, г. Пятигорск, просп. Кирова, 25/ул. Бернардацци, 4

В границах территории объекта культурного наследия «Казенная гостиница Михайлова, первое здание санатория на КМВ, начало XX века» (далее - памятника) установлен следующий правовой режим:

Разрешается:

1. Проведение научно-исследовательских, изыскательских, научно-проектных и ремонтно-реставрационных работ, направленных на обеспечение физической сохранности памятника, в том числе по консервации, ремонту, реставрации, приспособлению для современного использования с соблюдением с требований Федерального закона от 25.06.2002 № 73-ФЗ «Об объектах культурного наследия (памятниках истории и культуры) народов Российской Федерации».

2. Выявление и восстановление утраченных частей и элементов памятника на основании историко-культурных исследований.

3. Проведение работ, направленных на выявление сохранение и восстановление характерной для памятника историко-градостроительной и природной среды, исторических зданий и сооружений, исторической планировочной структуры на основании историко-культурных исследований.

4. Проведение работ по озеленению и благоустройству территории памятника, уходу за зелеными насаждениями.

5. Ведение хозяйственной деятельности, не противоречащей требованиям обеспечения сохранности объекта культурного наследия и позволяющей обеспечить функционирование объекта культурного наследия в современных условиях, не нарушающей целостность памятника и не создающей угрозу его повреждения, разрушения или уничтожения по согласованию с государственным органом охраны памятников.

Запрещается:

1. Снос, разрушение памятника в целом или отдельных его частей, надстройка, пристройка разного рода постоянных и временных зданий и сооружений.

2. Производство каких-либо изменений внешнего и внутреннего вида памятника, его конструктивных и отделочных элементов, не связанное с восстановлением исторического облика или планировочной структуры.

3. Строительство на территории памятника новых сооружений, снос и перестройка существующих зданий и сооружений, обладающих архитектурно-художественной или исторической ценностью или составляющих подлинное историческое окружение или характерную историческую архитектурную среду.

4. Производство на памятнике и его территории любых работ, в том числе связанных с реставрацией и приспособлением, без наличия изготовленной и утвержденной в порядке, установленном Федеральным законом от 25.06.2002 № 73-ФЗ «Об объектах культурного наследия (памятниках истории и культуры) народов Российской Федерации» научно-проектной документации.

5. Размещение на фасадах памятника рекламных, информационных вывесок и стендов, прикрепление к его стенам разного назначения тросов, кронштейнов, растяжек, болтов, крючьев, установка кондиционеров и других предметов, влияющих на восприятие и сохранность фасадов без согласования с государственным органом охраны памятников.

6. Хозяйственная деятельность, нарушающая целостность памятника, его территории или создающая угрозу их повреждения, разрушения или уничтожения.

7. Проектирование и проведение землеустроительных, земляных, строительных, мелиоративных, хозяйственных и иных работ, не связанных с сохранением памятника, его территории; прокладка не относящихся к нему коммуникаций, дорог, устройство гаражей и автостоянок.

8. Изменение гидрогеологических и экологических условий, необходимых для обеспечения сохранности памятника.

9. Засорение территории бытовыми и промышленными отходами любого вида и форм.

10. Использование памятника или его территории:

под склады и производство взрывчатых, огнеопасных, загрязняющих материалов, гигроскопических материалов и материалов, имеющих вредные выделения;

под мастерские и отдельные цеха производств, имеющих механические двигатели;

под производства, требующие по технологическому процессу сохранения внутри помещений высоких или низких температур, производства с повышенным влажностным режимом, мокрые производства;

под хранилища и для производства едких химических и красочных веществ или продуктов, выделяющих вредные испарения в процессе брожения.

11. Ограничение доступности территории для научных исследований.

12. Строительство объектов капитального строительства и увеличение объемно-пространственных характеристик, существующих на территории памятника или ансамбля объектов капитального строительства; проведение земляных, строительных, мелиоративных и иных работ, за исключением работ по сохранению объекта культурного наследия или его отдельных элементов, сохранению историко-градостроительной или природной среды объекта культурного наследия.
